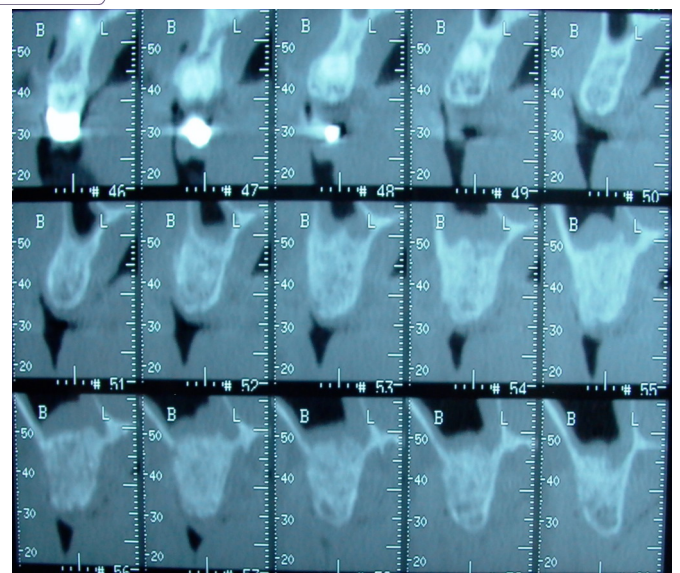
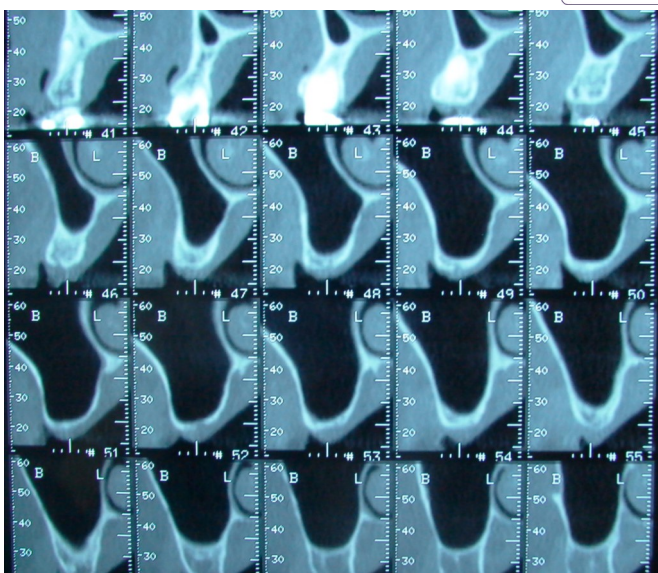
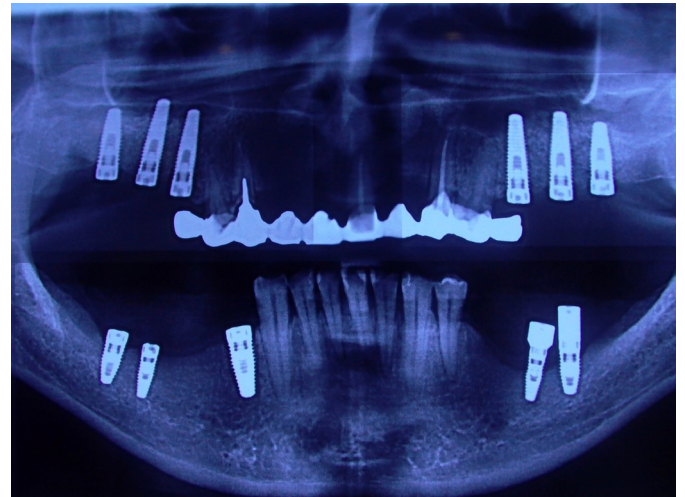
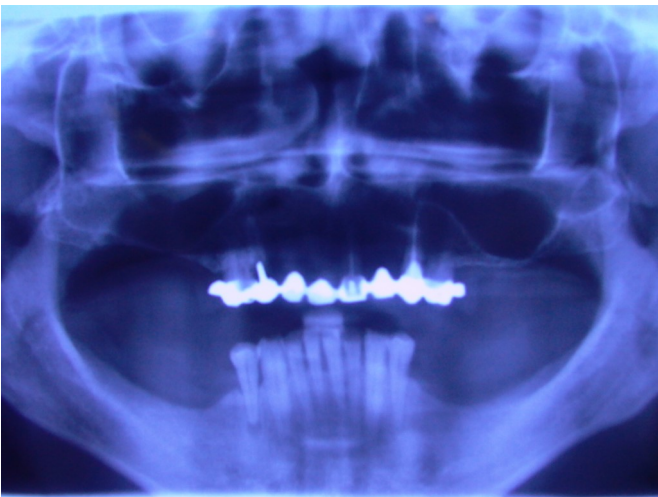


VENERDÌ 12 MAGGIO

GRANDE RIALZO DI SENO MASCELLARE

Dr. Alessandro Peterlongo



Dr. Alessandro Peterlongo



Laureato in Medicina e Chirurgia con il massimo dei voti e lode presso l'università degli Studi di Verona dove consegue anche la seconda Laurea in Odontoiatria e Protesi Dentaria e la Specializzazione in Chirurgia Maxillo-Facciale sempre con il massimo dei voti. Proveniente dalla realtà ospedaliera ha esercitato dal 1995 al 2009 nelle strutture di Chirurgia Maxillo-Facciale e Odontoiatria: Ospedale S. Raffaele Milano, Ospedale C. Poma Mantova, Ospedale Civile S. Bortolo Vicenza, Policlinico Universitario G.B. Rossi Verona. Dal terzo anno di specialità Dirigente Medico di primo livello presso il reparto di Chirurgia Maxillo-Facciale dell'Ospedale Civile di Vicenza. Ha acquisito l'idoneità di Dirigente Medico di secondo livello per la direzione di struttura complessa di Chirurgia Maxillo-Facciale e Odontoiatria. Attualmente esercita la libera professione presso i propri studi di Verona e Peschiera del Garda occupandosi in prevalenza di chirurgia implantare avanzata e dedicandosi alla soluzione di casi clinici complessi. Fondatore del "Maxillary Sinus Lift Center", centro di riferimento per l'effettuazione di interventi di grande rialzo del seno mascellare in anestesia locale (casistica documentata di oltre quindici anni). Relatore a corsi e congressi, svolge l'attività didattica anche presso la sede di Peschiera del Garda nella propria sala conferenze.

FINALITA' DELL'INCONTRO

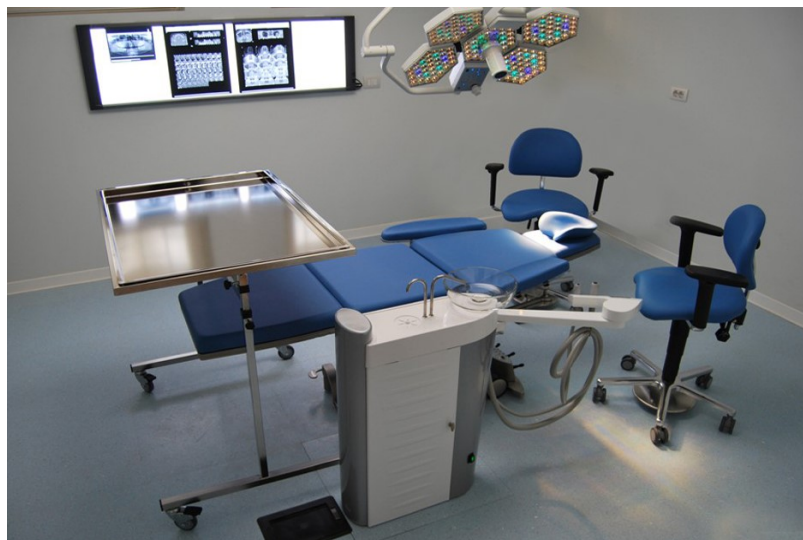
Il relatore propone questa tipologia di intervento volto a risolvere i casi di edentulia distale mascellare e i casi di edentulia totale, ritenendola ad oggi ampiamente sottoutilizzata a fronte della sua indubbia validità. Sovente vengono infatti proposte in alternativa soluzioni protesiche tradizionali quali, ad esempio, le protesi inamo-amovibili o compromessi implantari come impianti pre e post sinusali, impianti con cantilever mediali o distali, impianti angolati e, più recentemente, impianti zigomatici. **Nel corso della relazione verrà evidenziata la possibilità di esecuzione del grande rialzo di seno mascellare mediante innesti di osso autologo più biomateriale e la conseguente acquisizione di incrementi ossei verticali biologicamente idonei alla osteointegrazione nell'ordine di 20-25 mm.** Una parte della trattazione sarà inoltre dedicata alla selezione preliminare dei pazienti operabili ed alla gestione delle possibili complicanze intra e post-operatorie connesse a questa procedura chirurgica.

SEDE DELL'INCONTRO

CENTRO SPECIALISTICO DI ODONTOIATRIA E

CHIRURGIA MAXILLO-FACCIALE

Viale degli Alpini 1/a - 37019- Peschiera del Garda



L'INCONTRO E' GRATUITO
LA PARTECIPAZIONE
E' ESCLUSIVAMENTE SU INVITO DI
“IDS s.r.l.”

INIZIO LAVORI ORE 19:30



Leading biomaterial innovations

Dental & maxillofacial
Orthopedic & spinal
Haemostatics
Wound healing

The image shows the packaging for Hydro-Oss biomaterial. It includes a white box with the brand name 'Hydro-Oss' and 'biomaterial' visible, a small glass vial, and a pile of white granular powder. The background of the advertisement is a light teal color with decorative wavy lines at the bottom.

IMPLANTOLOGIA



La Bella Semplicità